

ANALYSE TOP-DOW ou BOTTOM-UP ?

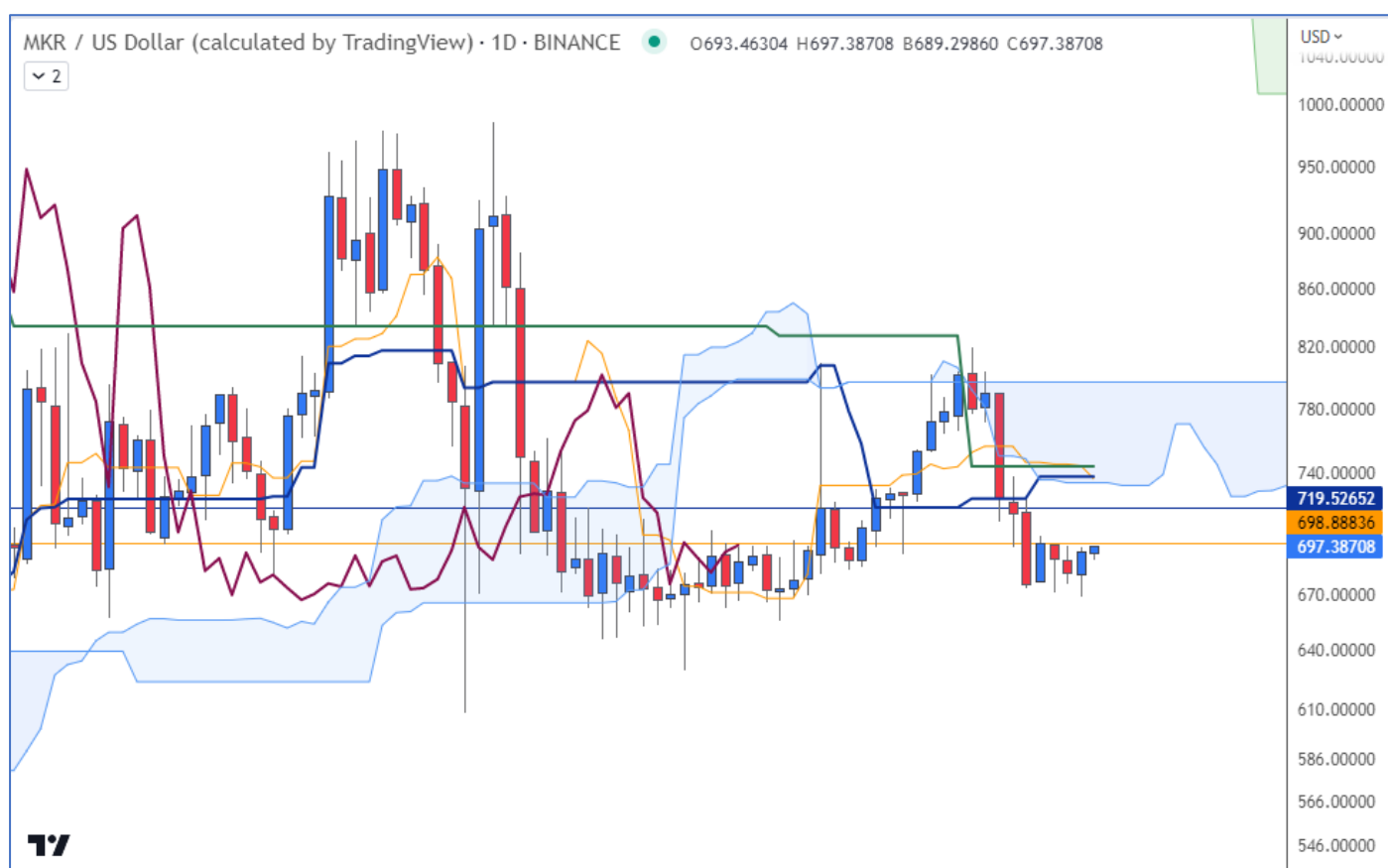
Dans ce papier, je vous explique les 2 façons d'analyser le potentiel d'un actif afin de prendre position. Les UT choisies sont le journalier, H4 et H1, trois UT centrales pour du trading intraday facile, sans le stress du CT et des bruits de marchés.

Les deux exemples sont pris sur des Cryptos mais l'explication reste valable sur tout type d'actif.

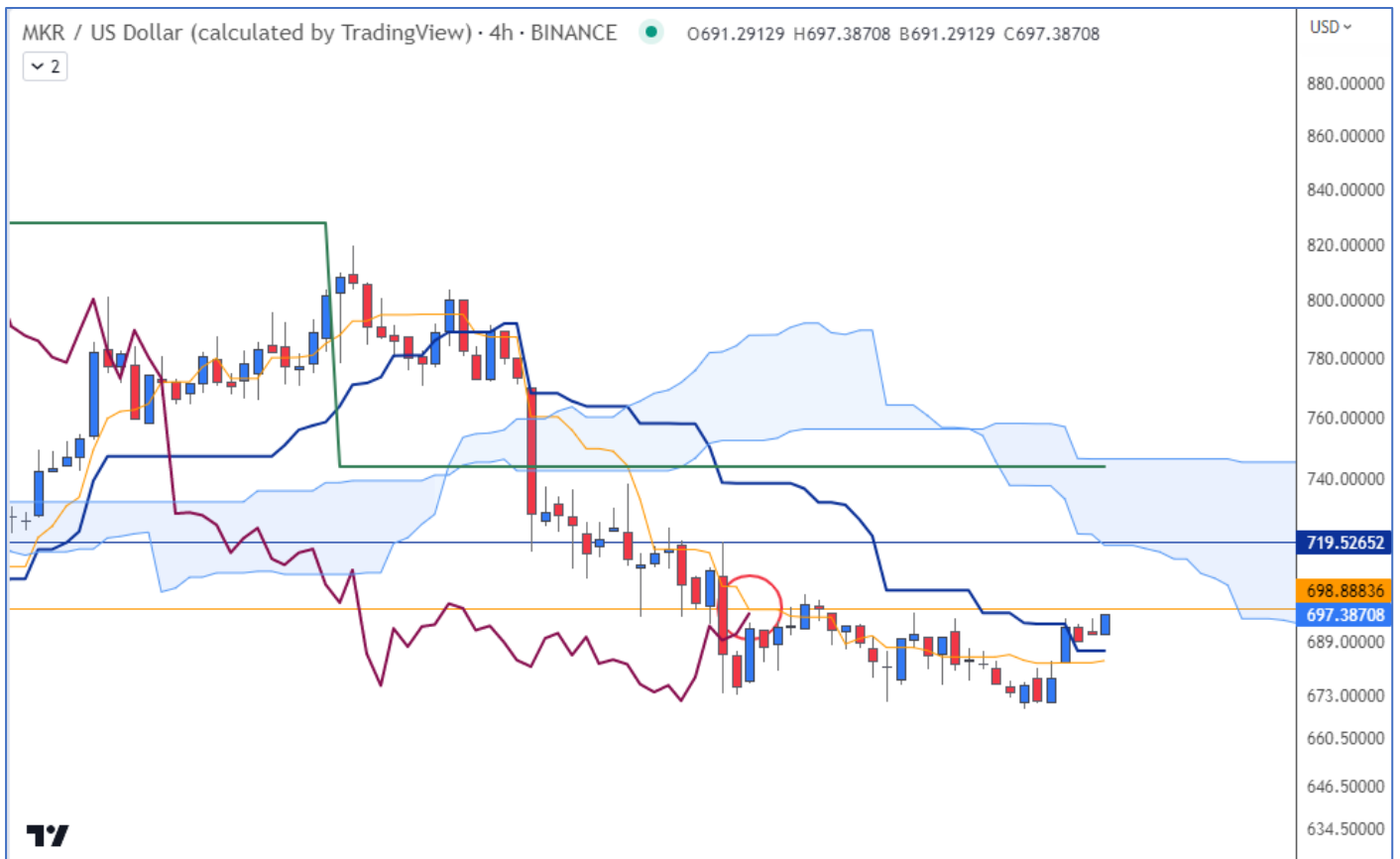
Analyse top-down : MKRUSD

On commence par l'UT haute et on descend sur les UT inférieures afin d'affiner l'entrée en position.

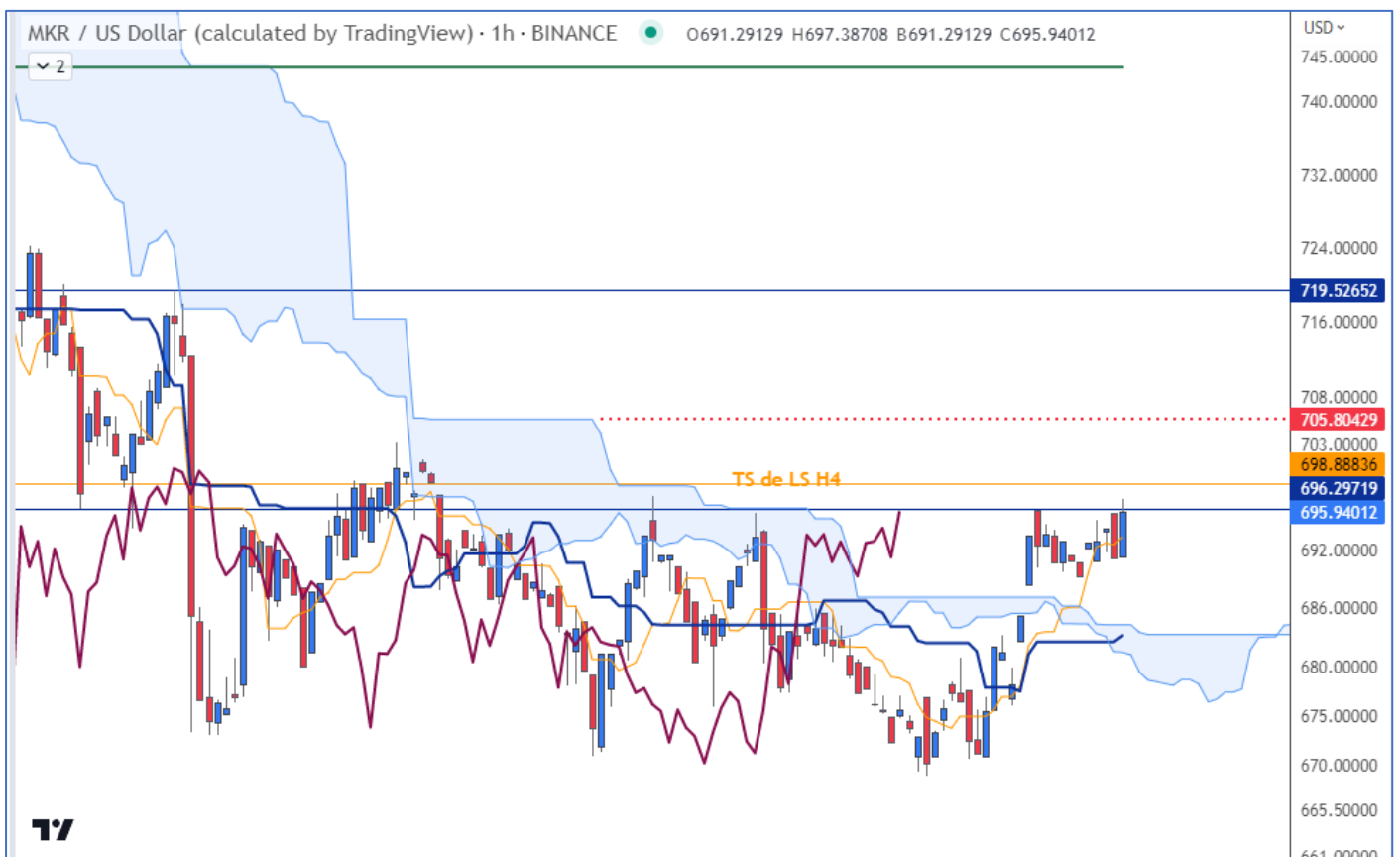
- 1) Journalier : Les prix semblent vouloir repartir à la hausse avec le niveau de Kijun à 719.52 comme premier objectif.



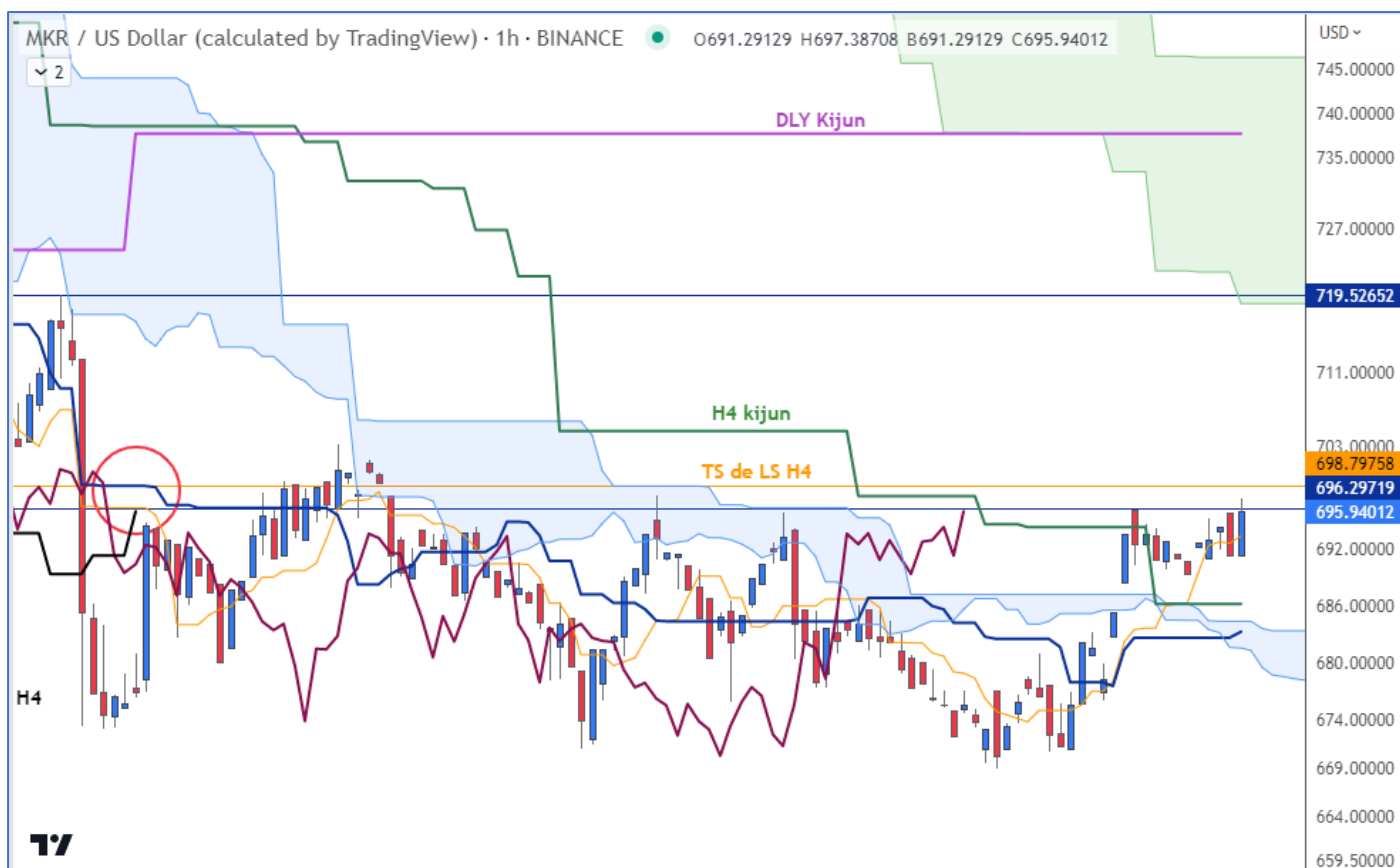
- 2) UT H4 : mais on constate que la Tenkan pourrait agir en résistance pour la Lagging Span H4.



3) UT H1 : et sur cette UT, c'est un niveau de SSB qui bloque la hausse des prix.



4) UT H1 avec projection des UT H4 et Daily : une vue qui résume les trois graphiques précédents en un seul. La vision du blocage en cours est clairement établie, d'un seul coup d'œil.

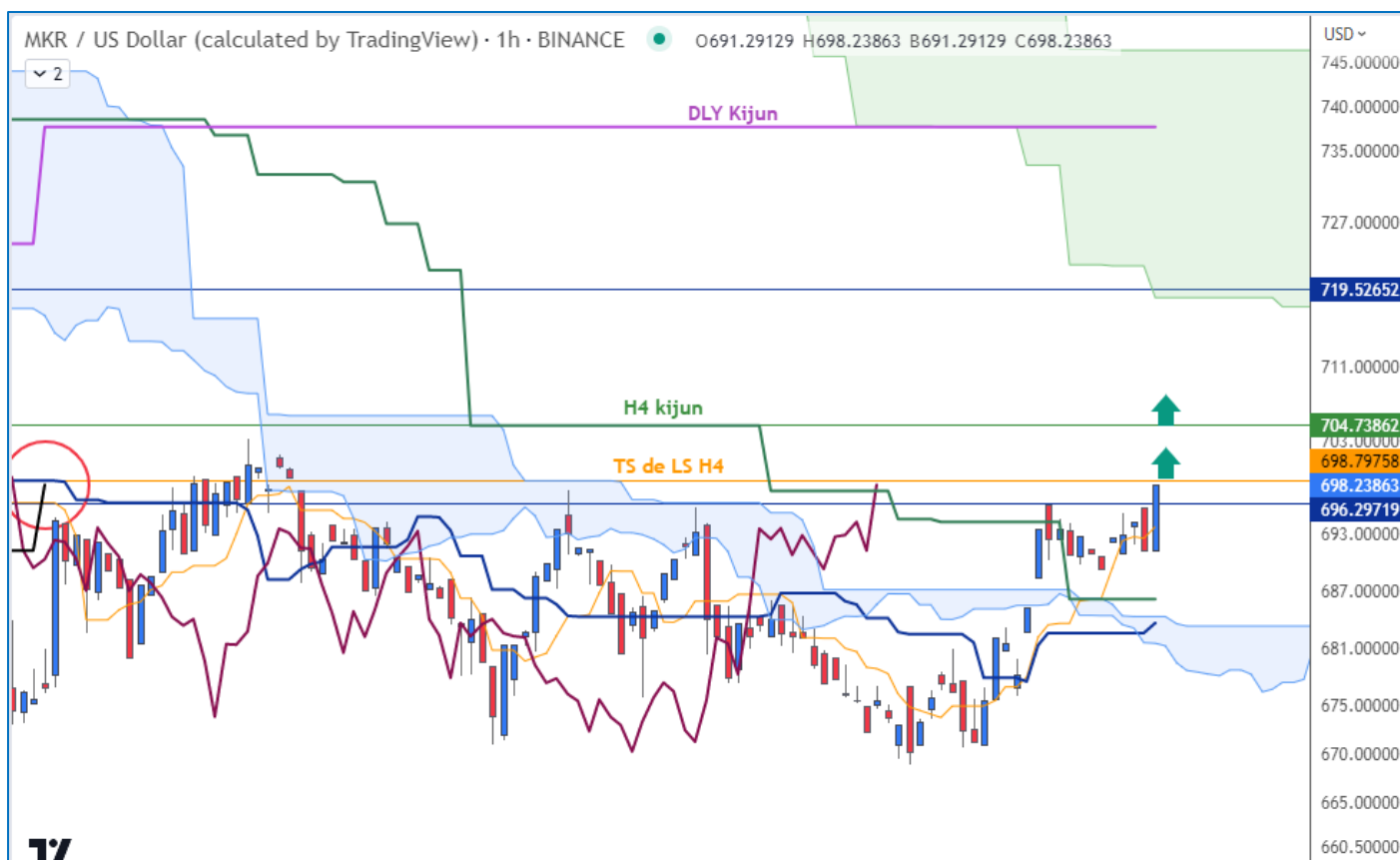


5) Set-up possible.

La Lagging Span H1 tente la cassure de la Kijun H4 mais à gauche, la Lagging Span H4 bute sur la Kijun H1.

La cassure de 698.79 est donc nécessaire avant d'entrer une position haussière. Le deuxième niveau qui offre un potentiel plus élevé se situe au-dessus de 704.73.

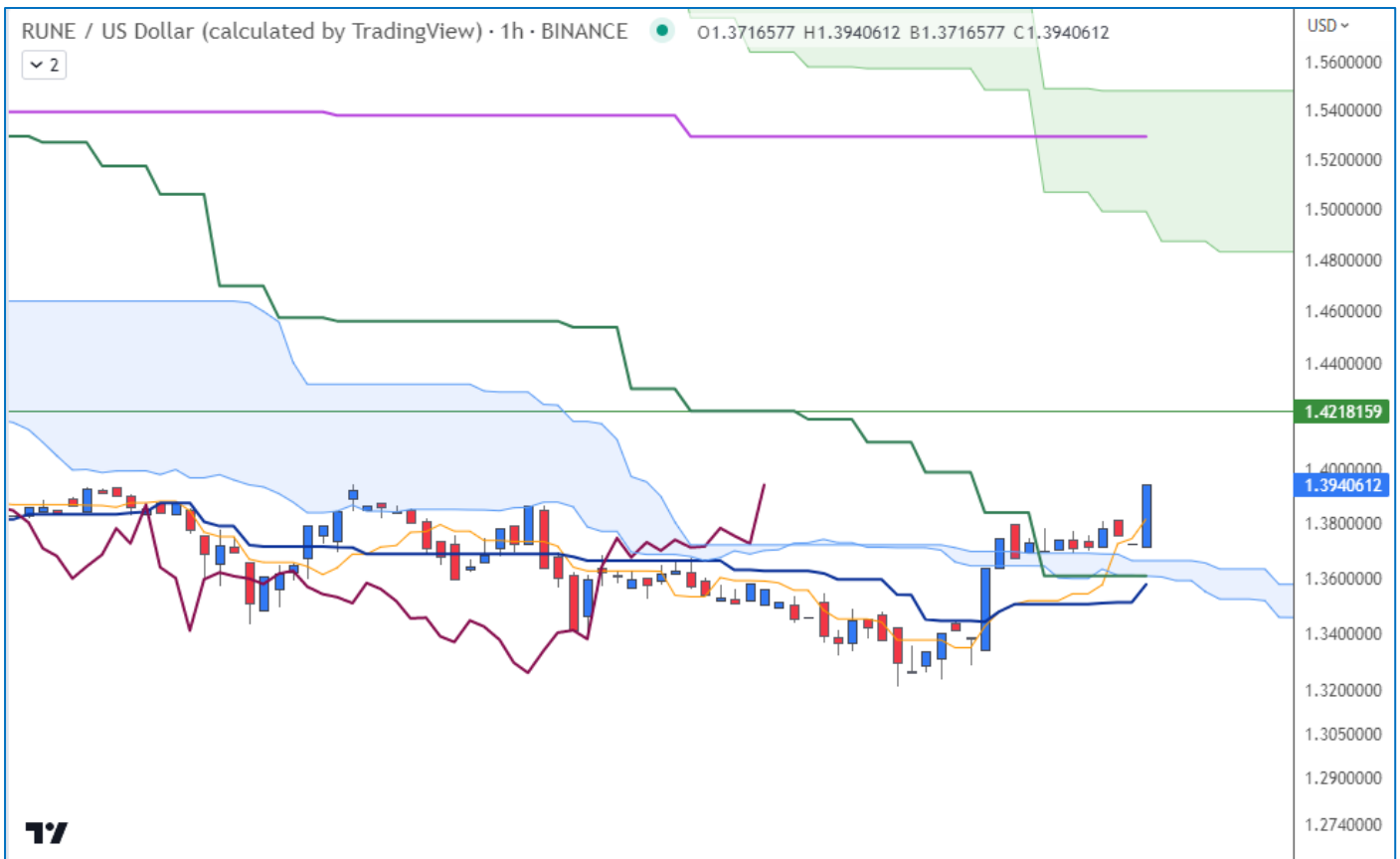
La stratégie consiste donc à entrer 1/3 de position sur le premier niveau puis les 2/3 restant sur le deuxième. Le SL sera placé sous 696.29. Et le TP à 719.52.



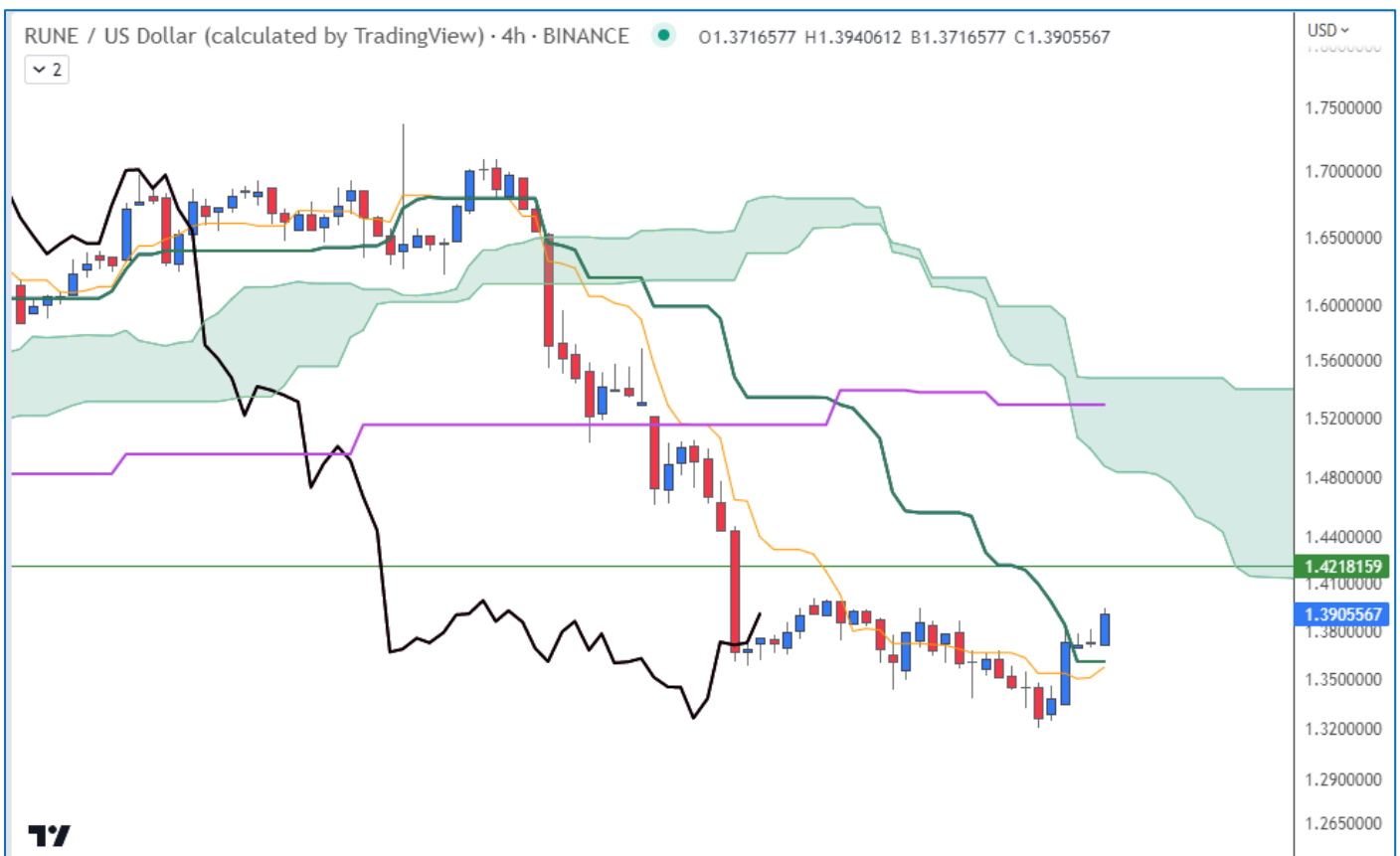
Analyse bottom-up : RUNEUSD

C'est le procédé contraire : on commence par repérer un potentiel sur l'UT basse et on remonte sur les UT hautes afin de vérifier que l'hypothèse ne sera pas entravée par des niveaux plus forts.

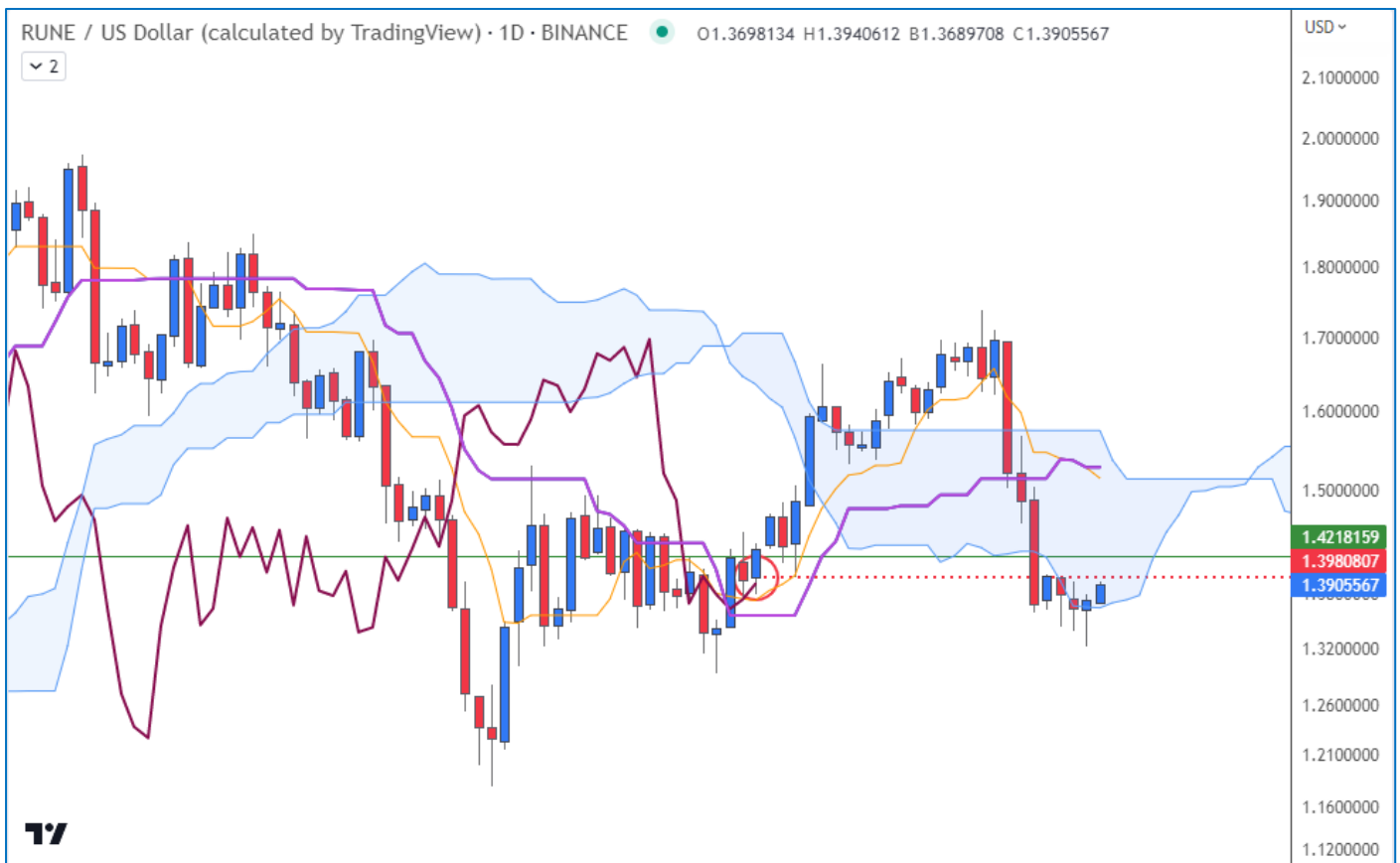
- 1) UT H1 avec projection H4 et Daily : le prix en cours est fortement haussier et libre de monter vers 1.4218. Il en est de même pour la Lagging Span.
La stratégie consisterait donc à entrer maintenant, avec le niveau principal de Kijun hebdo en TP et le SL de sécurité placé sous le point bas de la bougie en cours.



2) UT H4 : cette UT valide la faisabilité de la stratégie. Notez que la Lagging Span pourrait même monter plus haut que l'objectif envisagé côté prix en allant chercher sa Tenkan.



3) UT Daily : Hélas, la Lagging Span risque d'être bloquée sur le niveau d'ouverture de la bougie bleue en résistance proche. Le trade sera plus sûrement envisageable le lendemain car elle sera libre à la hausse.



Conclusion

Ces deux approches ont la même valeur. C'est au trader de savoir quel ordre lui convient le mieux dans sa lecture de marché.

Personnellement, j'utilise l'approche Top-Down car j'ai besoin d'avoir une vue globale de l'évolution d'un actif afin de savoir si un potentiel de trade est présent. En regardant le journalier en premier sur RUNEUSD, il était inutile de zapper les UT plus courtes puisqu'il apparaissait clairement que la Lagging Span étant bloquée ce jour, il faudrait au mieux attendre le lendemain. On économise du temps en ne regardant pas les actifs qui sont bloqués ou ne présentant pas de potentiel intéressant sur UT haute.